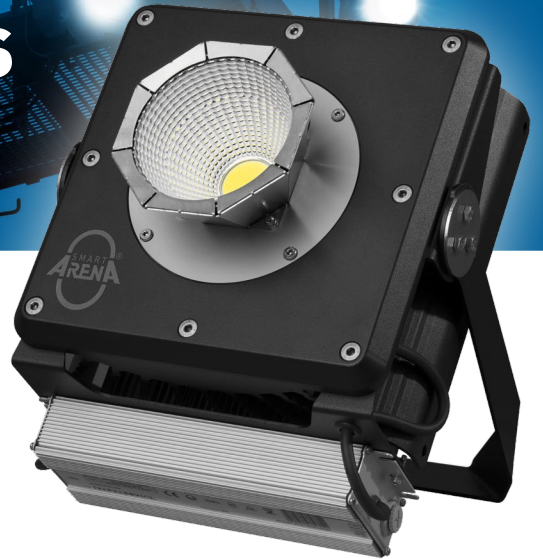




# LARGE SCALE LIGHTING

## TERA 2.0 SERIES



### SPEZIFIKATIONEN

	BASIC	ADVANCED	HIGH-END
<b>LICHTSTROM</b>	35.000 Lm	38.000 Lm	40.000 Lm
<b>STROMVERBRAUCH   NENNSPANNUNG</b>	300 W   AC 230 V/50 Hz	350 W   AC 230 V/50 Hz	400 W   AC 230 V/50 Hz
<b>LICHTVERTEILUNG</b> tauschbares optisches System	R 10°   R 15°   R 25°   R 35°   R 45°   R 60°   R 90° Hochleistungs-Reflektoren oder -Linsen		
<b>FARBTEMPERATUR</b>	5700 K – weitere auf Anfrage		
<b>LEISTUNGSFAKTOR</b>	0,98		
<b>IP-SCHUTZART</b>	IP67		
<b>ABMESSUNGEN (H x L x T)</b>	260 x 260 x 165 mm (ohne Bügel und Optik)		
<b>GEWICHT (kg)</b>	ca. 7 - 10 kg je nach Konfiguration		
<b>LICHTSTROMERHALT</b>	23.000 Std. L90, min. 80.000 Std. L80 (Ta = 15°C)		
<b>FLICKER</b>	0 % auch in gedimmten Zustand!		
<b>KAMERATAUGLICHKEIT</b>	HD UHD/4k SSM (super slow motion)		
<b>TEMP-SAVE (Schutz vor Überhitzung)</b>	✓	✓	✓
<b>AKTIVES THERMO-MANAGEMENT</b>	✗	✓	✓
<b>EPA</b>	0,085 m <sup>2</sup>	0,085 m <sup>2</sup>	0,098 m <sup>2</sup>
<b>CRI</b>	Ra > 85	Ra > 85	Ra 97
<b>TLCI - Television Lighting Consistency Index</b>	80	80	95
<b>DIMMING</b>	✗	SWITCH DIMMING programmierbar	DMX/RDM DIMMING



**SOFT-LED SYSTEM GMBH**  
Wiener Straße 111  
Objekt 3.4.G WINPARK  
A-2700 Wiener Neustadt

(T) +43 2622 90409  
(F) +43 2622 90499  
(M) info@soft-led.at  
[www.smart-arena.com](http://www.smart-arena.com)